

Wippschalter mit Besonderheiten

E-Switch stellt mit der R7-Serie neue, dichte, LED-beleuchtbare Wippschalter im ansprechenden Design vor. Die Type ist ab sofort erhältlich bei AEK GmbH.

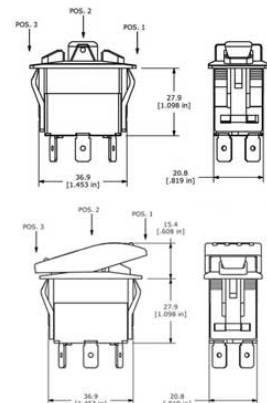
Die neue R7-Serie von E-Switch ist mit vielfältigen Besonderheiten ausgestattet: Der Wippschalter im ergonomischen Design ist dicht (gem. IP67) und für den Einsatz in rauem Umfeld konzipiert. Die Type wird ein- und zweipolig mit bis zu drei Schaltstellungen, mehreren Anschlussarten (Löt-, Steck-, Schraubanschluss) und mit einer abnehmbaren, vielfältig beleuchtbaren Wippe angeboten.

Die Einsatzgebiete sind breit gefächert und beinhalten beispielsweise Fahrzeuge, Industriesteuerungen, medizinische Geräte, Messtechnik, Konsumelektronik und vieles mehr.



Technische Details der R7-Serie auf einen Blick:

Abdichtung:	IP67
Belastbarkeit:	20(8)A@125/250VAC, 50/60Hz, μ T55 16A@6-30VDC, 50/60Hz, μ T55 20(8)A@125/250VAC, 50/60Hz, μ T85/T55 16A@6-30VDC, 50/60Hz, μ T85/T55
Kontakte:	ein- oder zweipolig
Kontaktwiderstand:	max. 20 m Ω (Anfangswert)
Isolationswiderstand:	min. 100 M Ω @ 500VDC
Spannungsfestigkeit:	1500 VAC für 1 Minute
Lagertemperatur	-20°C bis +70°C
Arbeitstemperatur:	0°C bis +55°C
Zulassungen:	cURus
Frontplattendicke:	1,5 – 4,5mm



Weiterführende Informationen, Datenblätter, sowie Muster erhalten sie beim Hersteller (www.e-switch.com) oder AEK GmbH:

AEK GmbH
Marketing und Vertrieb
Maxglaner Hauptstrasse 70
5020 Salzburg | Austria
fon +43 (0)662 830 810
office@aek.at