



**PHARMAREX**

Professionelle Einrichtung, Mehrzweckeinrichtung, Möbelzubehör

Mobilier professionnel, multifonctions, servomobilier



PHARMAREX



## Mehrzweckmöbel

Mobilier multifonctions

Die aus rostfreiem Stahl gefertigten Profimöbel **Pharmarex** sind die ideale Lösung für alle Arbeitsbereiche, wo man die Priorität auf Strapazierfähigkeit und Sauberkeit setzt. Rostfreier Stahl steht für Strapazierfähigkeit und Hygiene. Die Linie der Mehrzweckmöbel, erlaubt, dank des Modulsystems, eine Vielzahl von Kombinationsmöglichkeiten der Elemente, wobei Arbeitsflächen aus einem einzigen Stück bestehen und so ein Maximum an Hygiene garantiert wird.

Le mobilier professionnel **Pharmarex**, est fabriqué entièrement en acier inoxydable, le matériel est synonyme de résistance et d'hygiène car il est la solution idéale pour tout environnement professionnel dont les priorités sont la robustesse et la propreté. Le mobilier multifonction que nous proposons permet n'importe quelle configuration grâce à la modularité des éléments sur lesquels peuvent être ajoutés des plans de travail en un seul bloc, garantissant une hygiène maximale.





## Möbelzubehör

### Servomobiliar

Dank des Möbelzubehörs ist die Funktionalität und die Flexibilität eines professionellen Arbeitsraumes weitgehend gewährleistet. Diese Möbel garantieren ein Maximum an Zweckmäßigkeit und Dynamik. Die Arbeitsfläche wird auf eine röhrenförmige Struktur aufgebracht, die aus Verstärkungsmaterial besteht. Die regulierbaren Füße garantieren ein Maximum an Strapazierfähigkeit und Stabilität. Keine scharfen Kanten und Abdichtungen aus Stahl unter den Arbeitsflächen in den kleinen Aufsätzen und im Inneren der Türen und Schubladen, wasserabweisende Beschichtung, ergonomische Griffe und Schienen aus rostfreiem Stahl – das sind unsere Möbel.

Le servomobilier permet d'allier fonctionnalité et flexibilité, selon les besoins indispensables dans l'organisation d'une aire de travail et garantit une facilité d'utilisation. Le plan de travail est monté sur une structure tubulaire complétée par un châssis renforcé avec des pieds réglables garantissant robustesse et stabilité. Il n'y a aucune arête vive et les joints en acier sont positionnés sous les plans de travail, dans les recoins et à l'intérieur des portes et des tiroirs. De plus, un système anti-gouttes accompagné de poignées ergonomiques et de glissières en acier inoxydable offrent une hygiène optimale.





## Waschräume

Lavage

Es gibt eine Vielzahl von Möglichkeiten, die Waschräume auf die eigenen Bedürfnisse abzustimmen, besonders was die Größe und die Anzahl der Becken betrifft. Die tragende Struktur wird aus einem Modulsystem mit Flügeltüren, Schiebetüren oder Laden zusammengebaut.

Il existe beaucoup de façons de personnaliser les zones de lavage, le nombre des vasques et leur dimension pouvant facilement s'adapter à toutes demandes particulières. La structure portante est réalisée avec des éléments modulables dotés de tiroirs ou de portes battantes ou coulissantes.

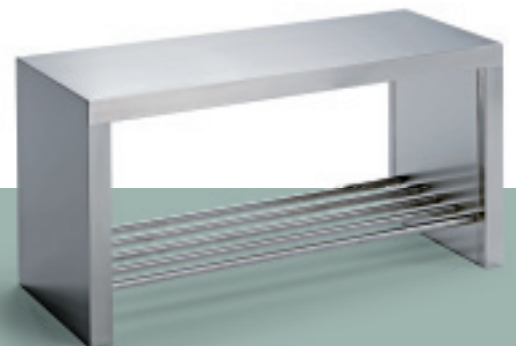


## Umkleideraum

Vestiaires

Bänke, Schränke und Waschtische mit Ausstattung, sind unabdingbare Gegenstände, um einen Umkleideraum oder den Vorraum eines Reinraumes geeignet einzurichten.

Bancs, casiers et lave-mains avec accessoires, sont des articles indispensables pour bien équiper un vestiaire ou le vestibule d'une salle blanche.





## Schränke

Armoires

Die kontinuierliche Forschung, um die Räume in den Wartungs- und Lagerbereichen zu verbessern, hat dazu geführt, dass die ideale Lösung gefunden wurde: Geschlossene Schränke mit Flügel- oder Rolllüren, mit internen Fächern und Regalen aus rostfreiem Stahl oder Polypropylen.

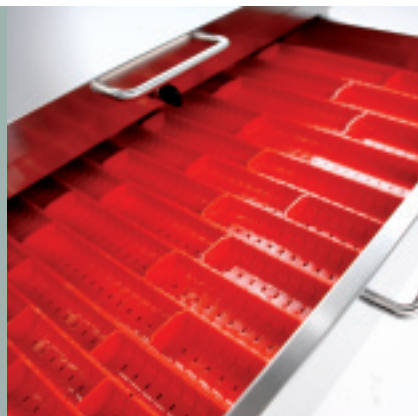
Voici la solution idéale pour optimiser l'espace dans les zones de manutention et stockage : les armoires à portes battantes ou coulissantes avec étagères en acier inoxydable ou en polypropylène.

## Klassifizierung

Facilité d'utilisation

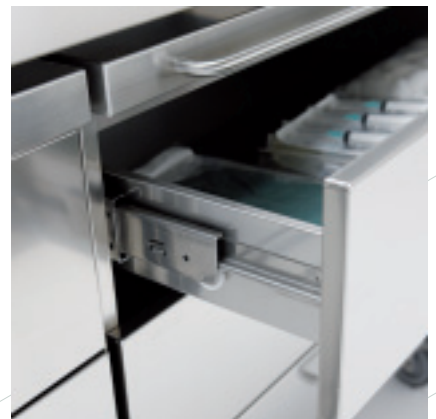
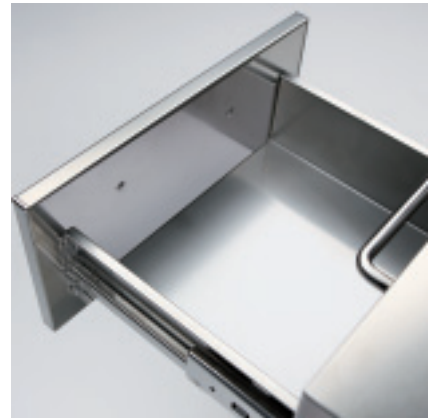
Das Möbelzubehör, ein Teil der genau abgestimmt und mit einem Mechanismus ausgestattet ist, erlaubt das Öffnen nur einer einzigen Schublade, ohne dass es zu einem ungewollten Umkippen kommt. Es garantiert ein Maximum an Autonomie bei der Ausstattung der Maschinen.

Le servoassistant, meuble spécialement étudié et conçu avec un mécanisme permettant l'ouverture d'un seul tiroir à la fois, permet d'éviter de renverser involontairement le même, garantissant une très grande facilité d'utilisation ainsi qu'une autonomie importante.



**Pharmarex** hat in den vielen Jahren mit der Bearbeitung von rostfreiem Stahl als Arex Spa Erfahrungen sammeln können. Zusammen mit hochspezialisierten Technikern kann die Firma nun die moderne CNC-Technik maximal nutzen und somit Profimöbel bauen, die bis ins kleinste Detail ein Ausdruck der Sorgfalt dieser Firma sind.

**Pharmarex** forte de son expérience dans le travail de l'acier inoxydable avec Arex spa, de ses capacités techniques et de ses ouvriers hautement qualifiés, réussit à exploiter au mieux la technologie moderne à sa disposition pour créer du mobilier professionnel de qualité, soigné dans les moindres détails.



## Qualität, Sorgfalt und Professionalität gepaart mit der Stärke von Stahl

Qualité, soin et professionnalisme, unis à la force de l'acier



**Pharmarex** plant und baut eine komplette Serie von Artikel für Profimöbel aus rostfreiem Stahl Typ Aisi 304 und auf Wunsch in anderen speziellen Stahllarten. Bei der Umsetzung setzt sich die Firma einen hohen Qualitäts-Standard und achtet besonders auf Sauberkeit, Funktionalität und Ergonomie. Die zusammengefassten Vorschläge sind nur ein Beispiel unserer Möglichkeiten, wir herstellen ebenfalls:

**Umkleideraum:**

Bänke, Schränke, Ablagen, Kleiderständer, Waschtische, Spender und Mülleimer.

**Herstellung und Reinigung:**

Waschbecken auf Füßen oder Unterbauten, Waschbecken mit extra großem Becken, stoßfesten Herdaufsätzen, Tische auf Füßen oder Unterbauten, laminierte Tische, Antivibrationsschränke, Arbeitstische, ausgestattete Schreibtische, Sekretäre, geschweißte oder abbaubare Rollschränke.

**Wartung und Lagerung:**

Schränke mit Schwingtüren oder Rollschränke mit glatten oder gelochten Einlegeboden. Tische auf Füßen oder mit komplettem Möbelzubehör, Regale vollständig aus rostfreiem Stahl und mit Fächern aus Polypropylen.

**Pharmarex** imagine et conçoit une série complète de produits pour le mobilier professionnel en acier inoxydable AISI 304 et autres aciers spéciaux sur demande. Ses produits sont d'une qualité exceptionnelle et d'une attention particulière apportée à la propreté, à la fonctionnalité et à l'ergonomie. Les produits exposés ci-dessus ne sont qu'un exemple des possibilités de personnalisation de la gamme qui comprend:

**Vestiaires:**

Bancs, casiers, lave-mains, porte-manteaux, distributeurs et poubelles.

**Production et lavage:**

Lavabos encastrés ou non, maxi vasques, grilles anti-choc, tables encastrées ou non, tables à courant laminaire, tables anti-vibrations, surfaces de travail, bureaux équipés, ranges-plateaux.

**Manutention et stockage:**

Armoires à portes battantes ou coulissantes, avec étagères lisses ou à trous, tables avec meubles servoassistants, étagères entièrement en acier inoxydable ou avec étagères en polypropylène et panneaux électriques.

**PHARMAREX**

by Arex spa

**Professional equipment**

Via F. Fabbri, 22 z.i. Campidui  
I-31015 Conegliano (Treviso) Italy  
Ph. +39 0438 6591  
Fax +39 0438 659200  
info@pharmarexonline.it  
www.pharmarex.it