



TECHNISCHES DATENBLATT



WHITE Slipper
Low ESD S2
No. 72498

Gr. 39 - 48

KENNZEICHNUNG NACH NORM

nach EN ISO 20345 S2 SRC	
Form A 	<ul style="list-style-type: none"> Herren-Sicherheitshalbschuh
	RUTSCHHEMMUNG: SRC ist die bestmögliche Bewertung für Rutschhemmung, die ein Sicherheitsschuh gemäß EN ISO 20345 erreichen kann


PASSFORM



EINSATZGEBIETE

- In- und Outdoor-Bereiche
- Industrie, Lager, Transport, Montage usw.
- Bereiche, wo die Einwirkung von Feuchtigkeit zu erwarten ist (S2)
- Bereiche, in denen die Gefahr von elektrostatischer Entladung besteht (EGB/ESD)

AUSSTATTUNGSMERKMALE

Design	<ul style="list-style-type: none"> Funktionsorientiertes Design
Gepolsterter Schaftrand	<ul style="list-style-type: none"> Sehr guter Tragekomfort Schutz der Achillessehne
ESD - Ausstattung 	<ul style="list-style-type: none"> Geeignet für Arbeiten in ESD-sensiblen und elektrostatisch geschützten Bereichen (EPA) Sehr gute Ableitfähigkeit

OBERMATERIAL

Hydrophobierte Mikrofaser

- Einsatzbereiche S2/S3
- Synthetisches Material
- Besonders weich
- Formbeständig
- Reißfest
- Wasserdurchtritt/-aufnahme gemäß EN ISO 20345 S2
- Schnell trocknend
- Abriebfest und leicht
- Durch Hydrophobierung erhöhte Beständigkeit gegenüber Wasserdurchtritt und Wasseraufnahme

FUTTERMATERIAL

Textilfutter

- Klimaregulierend
- Gute Atmungsaktivität
- Hautfreundlich
- Hohe Schweißaufnahme/-abgabe

Futterkappentasche

- Abriebfestes Mikrofasermaterial, strapazierfähig
- Angenehmer Tragekomfort

ZEHENSCHUTZKAPPE

Stahlkappe



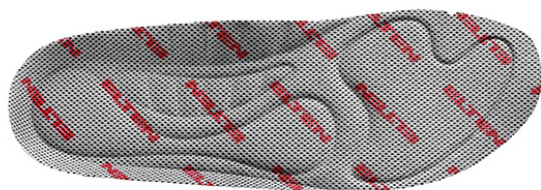
- Schutz gegen Stoßeinwirkungen von min. 200 Joule und eine Druckbeanspruchung von min. 15 kN
- Dauerhafte Kantenabdeckung zur Abpolsterung
- Ergonomisch geformt
- Angenehme Zehenfreiheit
- Gute Abdeckung des Kleinzehenbereichs

EINLEGESOHLE

Ganzflächige Einlegesohle ESD



- Die ganzflächige, auswechselbare Einlegesohle mit ESD-Ausstattung bietet höchsten Tragekomfort für Sicherheitsschuhe.





- **ESD-AUSSTATTUNG:** Die ELTEN Einlegesohle ESD ist leitfähig und erfüllt die Norm DIN EN ISO 20345 und DIN EN 61340-4-3 für den ESD-Bereich.
- Schutz vor elektrostatischer Entladung (electrostatic discharge=ESD) (Durchgangswiderstand 10^5 - 10^7 Ohm)
- **OPTIMALES FUSSKLIMA:** Hohe Feuchtigkeitsaufnahme und -abgabe durch die offenzellige Struktur des PU-Schaums. Somit bleibt der Fuß immer angenehm trocken.
- **SCHOCKABSORBIEREND UND KOMFORTABEL:** Die enorme Weichheit des PU-Schaums dämpft Stöße beim Auftritt ab und erhöht den Laufkomfort.
- **GERUCHSNEUTRALISIEREND:** Aktivkohle reduziert die Entstehung unangenehmer Gerüche im Schuh.
- **ANTIBAKTERIELL:** Aktivkohle verhindert die Entstehung und die Ausbreitung von Pilzen und sonstigen Bakterien.
- **ATMUNGSAKTIV:** Verbesserung des Schuhklimas durch die offenzellige Struktur des PU-Schaums.

BRANDSOHLE

<p>ESD-fähige Softvlies-Brandsohle</p>	<ul style="list-style-type: none"> ▪ ESD-Ausstattung ▪ Schutz vor elektrostatischer Entladung (electrostatic discharge=ESD), auch im 100 % trockenen Zustand, und zwar ohne den Einsatz von zusätzlichen Hilfsmitteln, die Brückenfunktion zur Laufsohle haben ▪ Ca. 50% leichter als vergleichbare Sohlen aus Naturmaterialien ▪ Flexibel und formstabil ▪ Gute Luftdurchlässigkeit ▪ Ausgezeichneter Abriebwiderstand ▪ Hohe Feuchtigkeitsaufnahme ▪ Schnelles Trocknen (quasi über Nacht)
--	--

LAUFSOEHLE

	<p>MONO-PU Sohle SAFETY-GRIP 2</p>	<ul style="list-style-type: none"> ▪ S-linienförmige Anordnung der Profilblöcke, für ergonomisches Abrollen ▪ Sehr gute Rutsicherheit ▪ Antistatisch
	<p>Laufsohle: PU</p> <div style="display: flex; align-items: center;">  </div>	<ul style="list-style-type: none"> ▪ Farbe: weiß ▪ Abriebfest ▪ Hitzebeständig bis ca. 130°C, kälteflexibel bis ca. -20°C ▪ Öl- und kraftstoffbeständig