

TECHNISCHES DATENBLATT



WHITE Easy
Low ESD S1
 No. 72015

Gr. 39 - 48

KENNZEICHNUNG NACH NORM

nach EN ISO 20345 S1 SRC

Form A



- Herren-Sicherheits sandale

RUTSCHHEMMUNG: SRC ist die bestmögliche Bewertung für Rutschhemmung, die ein Sicherheitsschuh gemäß EN ISO 20345 erreichen kann

PASSFORM



EINSATZGEBIETE

- Trockene Arbeitsbereiche
- Industrie, Lager, Transport, Montage usw.
- Bereiche, in denen die Gefahr von elektrostatischer Entladung besteht (EGB/ESD)

AUSSTATTUNGSMERKMALE

Design

- Funktionsorientiertes Design

Gepolsterte Lasche

- Sehr guter Tragekomfort
- Vermeidung von Druckstellen

Gepolsterter Schaftrand

- Sehr guter Tragekomfort
- Schutz der Achillessehne

ESD - Ausstattung



- Geeignet für Arbeiten in ESD-sensiblen und elektrostatisch geschützten Bereichen (EPA)
- Sehr gute Ableitfähigkeit

Klettverschluss

- Leicht und schnell zu öffnen und zu schließen
- Individuell verstellbar zur optimalen Anpassung an den Fuß
- Verbessert den Tragekomfort und die Passform

OBERMATERIAL

Hydrophobierte Mikrofaser

- Einsatzbereiche S1/S2/S3
- Synthetisches Material
- Besonders weich
- Formbeständig
- Reißfest
- Wasserdurchtritt/-aufnahme gemäß EN ISO 20345 S2
- Schnell trocknend
- Abriebfest und leicht
- Durch Hydrophobierung erhöhte Beständigkeit gegenüber Wasserdurchtritt und Wasseraufnahme

FUTTERMATERIAL

Textilfutter

- Klimaregulierend
- Gute Atmungsaktivität
- Hautfreundlich
- Hohe Schweißaufnahme/-abgabe

Futterkappentasche

- Abriebfestes Mikrofasermaterial, strapazierfähig
- Angenehmer Tragekomfort

ZEHENSCHUTZKAPPE

Stahlkappe



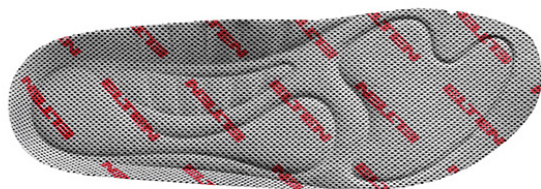
- Schutz gegen Stoßeinwirkungen von min. 200 Joule und eine Druckbeanspruchung von min. 15 kN
- Dauerhafte Kantenabdeckung zur Abpolsterung
- Ergonomisch geformt
- Angenehme Zehenfreiheit
- Gute Abdeckung des Kleinzehenbereichs

EINLEGESOHLE

Ganzflächige Einlegesohle ESD



- Die ganzflächige, auswechselbare Einlegesohle mit ESD-Ausstattung bietet höchsten Tragekomfort für Sicherheitsschuhe.



- **ESD-AUSSTATTUNG:** Die ELTEN Einlegesohle ESD ist leitfähig und erfüllt die Norm DIN EN ISO 20345 und DIN EN 61340-4-3 für den ESD-Bereich.
- Schutz vor elektrostatischer Entladung (electrostatic discharge=ESD) (Durchgangswiderstand 10^5 - 10^7 Ohm)
- **OPTIMALES FUSSKLIMA:** Hohe Feuchtigkeitsaufnahme und -abgabe durch die offenzellige Struktur des PU-Schaums. Somit bleibt der Fuß immer angenehm trocken.
- **SCHOCKABSORBIEREND UND KOMFORTABEL:** Die enorme Weichheit des PU-Schaums dämpft Stöße beim Auftritt ab und erhöht den Laufkomfort.
- **GERUCHSNEUTRALISIEREND:** Aktivkohle reduziert die Entstehung unangenehmer Gerüche im Schuh.
- **ANTIBAKTERIELL:** Aktivkohle verhindert die Entstehung und die Ausbreitung von Pilzen und sonstigen Bakterien.
- **ATMUNGSAKTIV:** Verbesserung des Schuhklimas durch die offenzellige Struktur des PU-Schaums.

BRANDSOHLE

ESD-fähige Softvlies-Brandsohle

- ESD-Ausstattung
- Schutz vor elektrostatischer Entladung (electrostatic discharge=ESD), auch im 100 % trockenen Zustand, und zwar ohne den Einsatz von zusätzlichen Hilfsmitteln, die Brückenfunktion zur Laufsohle haben
- Ca. 50% leichter als vergleichbare Sohlen aus Naturmaterialien
- Flexibel und formstabil
- Gute Luftdurchlässigkeit
- Ausgezeichneter Abriebwiderstand
- Hohe Feuchtigkeitsaufnahme
- Schnelles Trocknen (quasi über Nacht)

LAUFSOEHLE



MONO-PU Sohle SAFETY-GRIP 2

- S-linienförmige Anordnung der Profilblöcke, für ergonomisches Abrollen
- Sehr gute Rutschsicherheit
- Antistatisch

Laufsohle: PU



- Farbe: weiß
- Abriebfest
- Hitzebeständig bis ca. 130°C, kälteflexibel bis ca. -20°C
- Öl- und kraftstoffbeständig